



Patientenbefragung Entlassmanagement

QS-Konferenz

24. November 2023

Dr. Konstanze Blatt

Hiermit erkläre ich, dass zu den Inhalten der Veranstaltung weder materielle noch nicht-materielle Interessenskonflikte bestehen.

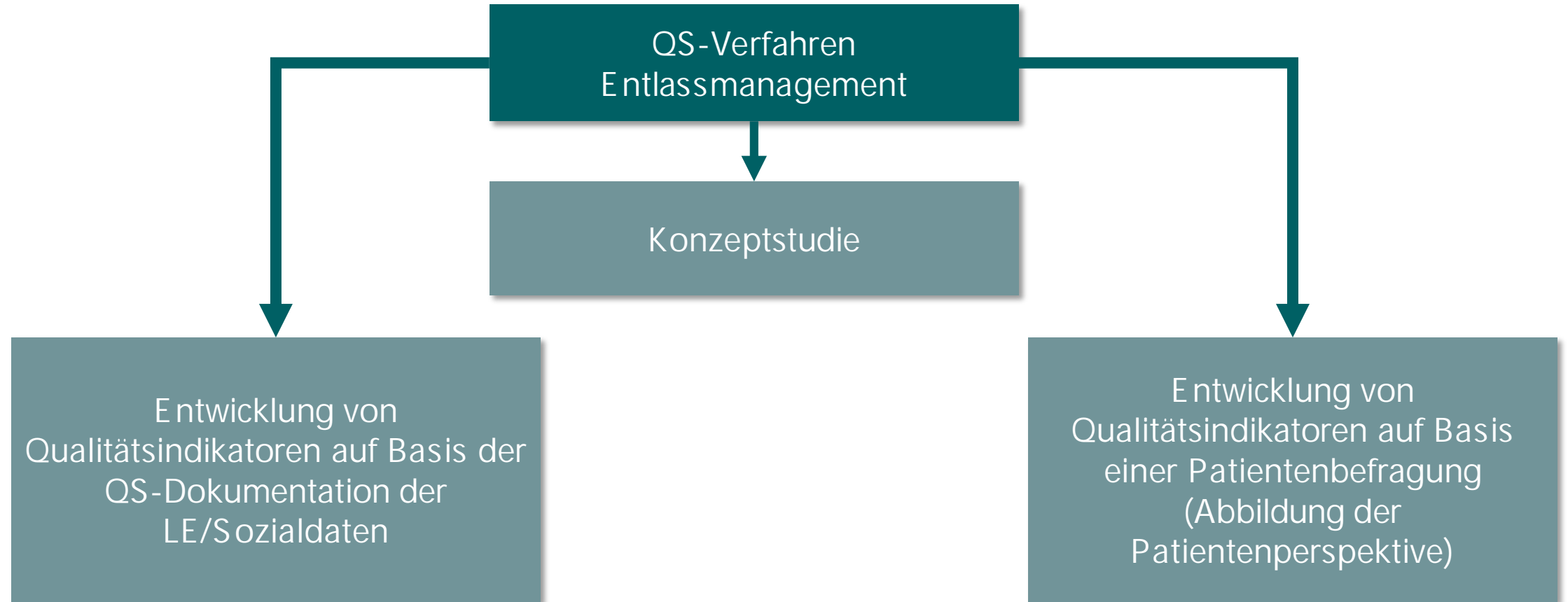
Agenda

1. Beauftragung und Entwicklungsziele
2. Entwicklungsschritte und methodische Kernelemente der Patientenbefragung
3. Fragebögen und Qualitätsindikatoren
4. Ausgewählte Entwicklungsergebnisse
5. Zusammenfassung und Ausblick

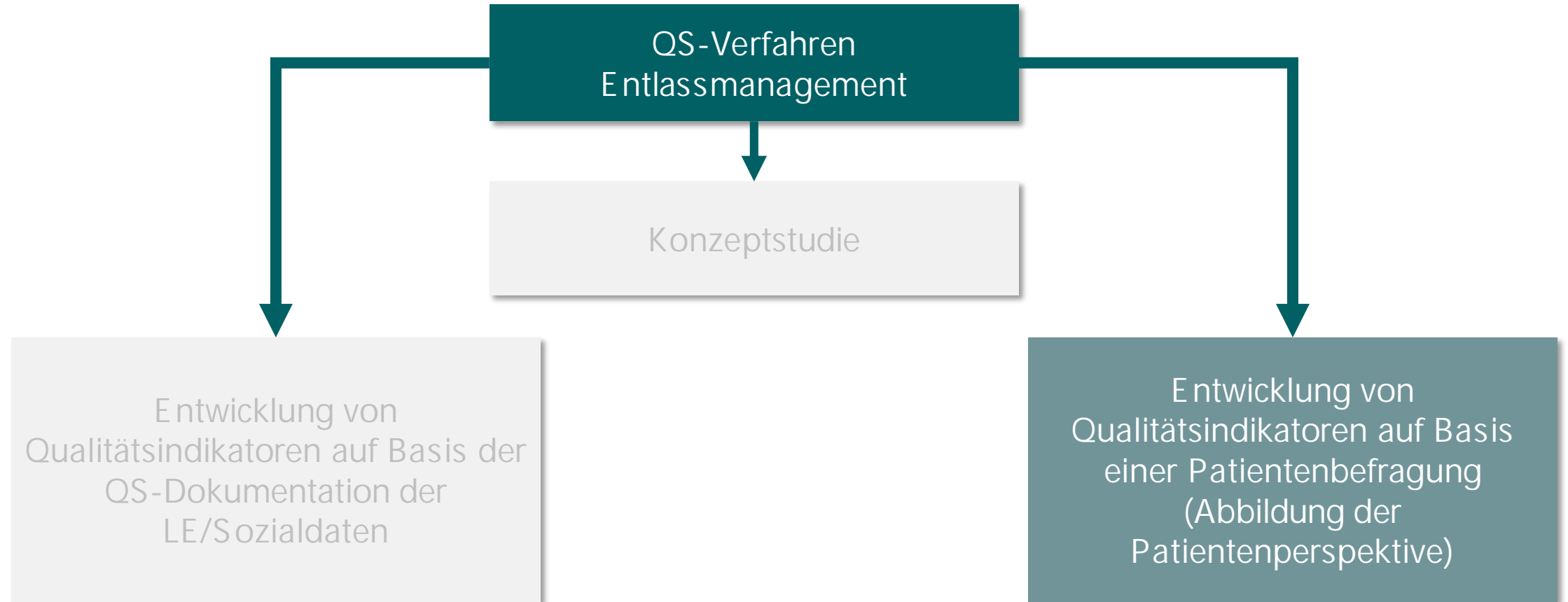


Beauftragung und Entwicklungsziele

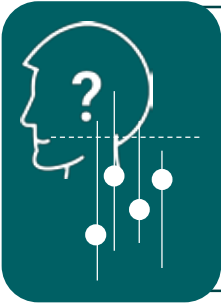
Beauftragung G-BA



Beauftragung G-BA



Konzeptionelle Rahmenbedingungen und Entwicklungsziele



- § Qualitätsindikatoren und Instrumente zur Abbildung der Patientenperspektive
- § Fokus auf GKV-Patient/innen mit umfassenden Bedarf für Entlassmanagement
- § keine Einschränkungen hinsichtlich Alter, Erkrankung und stationären Leistungen

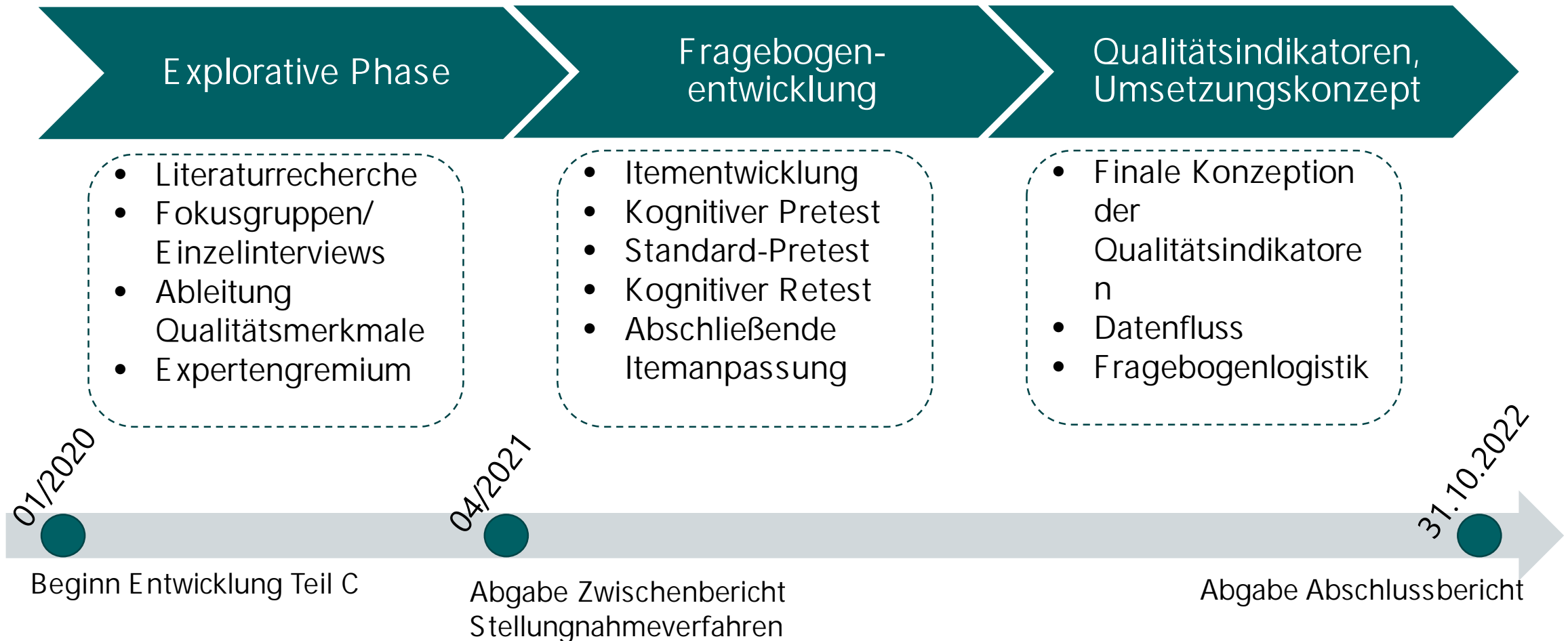


- § Entwicklung und Validierung von diagnose- und behandlungsübergreifender Befragungsinstrumente für alle Altersgruppen mit umfassenden Bedarf an Entlassmanagement



Entwicklungsschritte und methodische Kernelemente der Patientenbefragung

Übersicht der Entwicklungsschritte der Patientenbefragung



Methodische Kernelemente



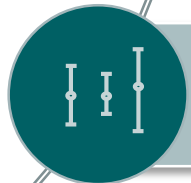
Operationalisierung der Qualitätsmerkmale anhand von Patient Reported Experience Measures (PREMs) und Patient Reported Outcome Measures (PROMs)



Jedes Indikator-Ergebnis ist ein Index aus den zugrunde liegenden Fragebogenitems



Punktwert zwischen 0 und 100



Ergebnis wird als Punktschätzer mit Unsicherheitsintervall dargestellt (rechnerische Auffälligkeitseinstufung eines Leistungserbringers unter Berücksichtigung von Unsicherheit, Bayesianischer Ansatz)

Fragebögen und Qualitätsindikatoren



Zwei weitgehend inhaltsäquivalente Fragebogenversionen

§ Fragebogen für „Erwachsene“

- § Entlassung volljähriger Patientinnen und Patienten
- § Primäre Adressaten sind die Patientinnen und Patienten selbst
- § Angehörige können als dritte Person stellvertretend bzw. unterstützend antworten (Proxy-Befragung)

§ Fragebogen für „Eltern“

- § Entlassung minderjähriger Patientinnen und Patienten
- § Primäre Adressaten sind Eltern/Sorgeberechtigte
- § Gemeinsames Antworten bei älteren Kindern/Jugendlichen



12 Qualitätsindikatoren der Patientenbefragung

10 QI zu Prozessen des
Entlassmanagements, fragebogen-
übergreifend

u.a.

- Planung der Entlassung aus dem Krankenhaus
- Information zu medizinischen und pflegerischen Weiterversorgung nach Entlassung
- Wissensvermittlung zur medizinisch-pflegerischen Selbstversorgung
- Entlassgespräch

2 QI zum Ergebnis des
Entlassmanagements,
fragebogenspezifisch

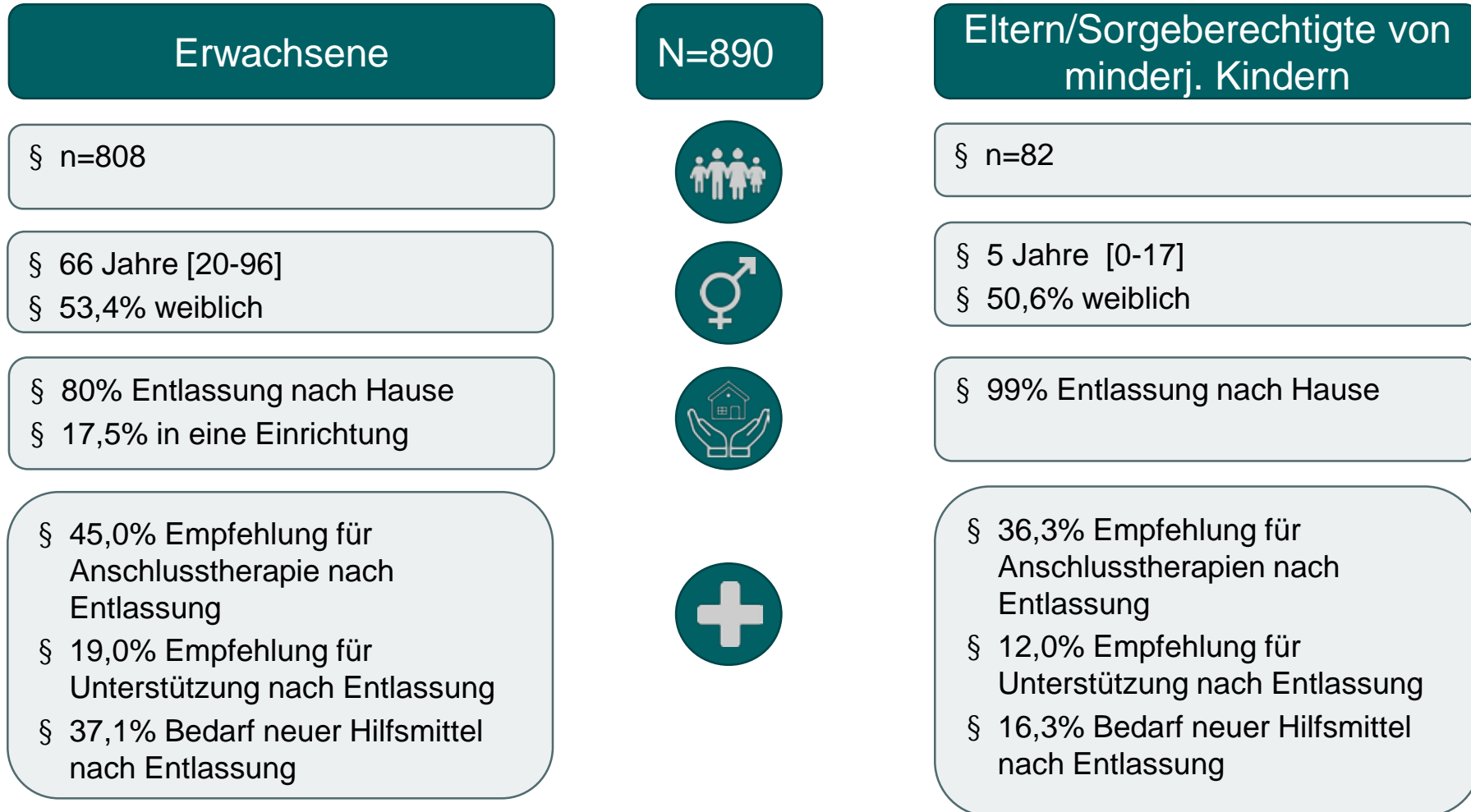
Entlassbereitschaft von

- erwachsenen Patientinnen und Patienten
- von Kindern/Jugendlichen und deren Eltern/Sorgeberechtigten



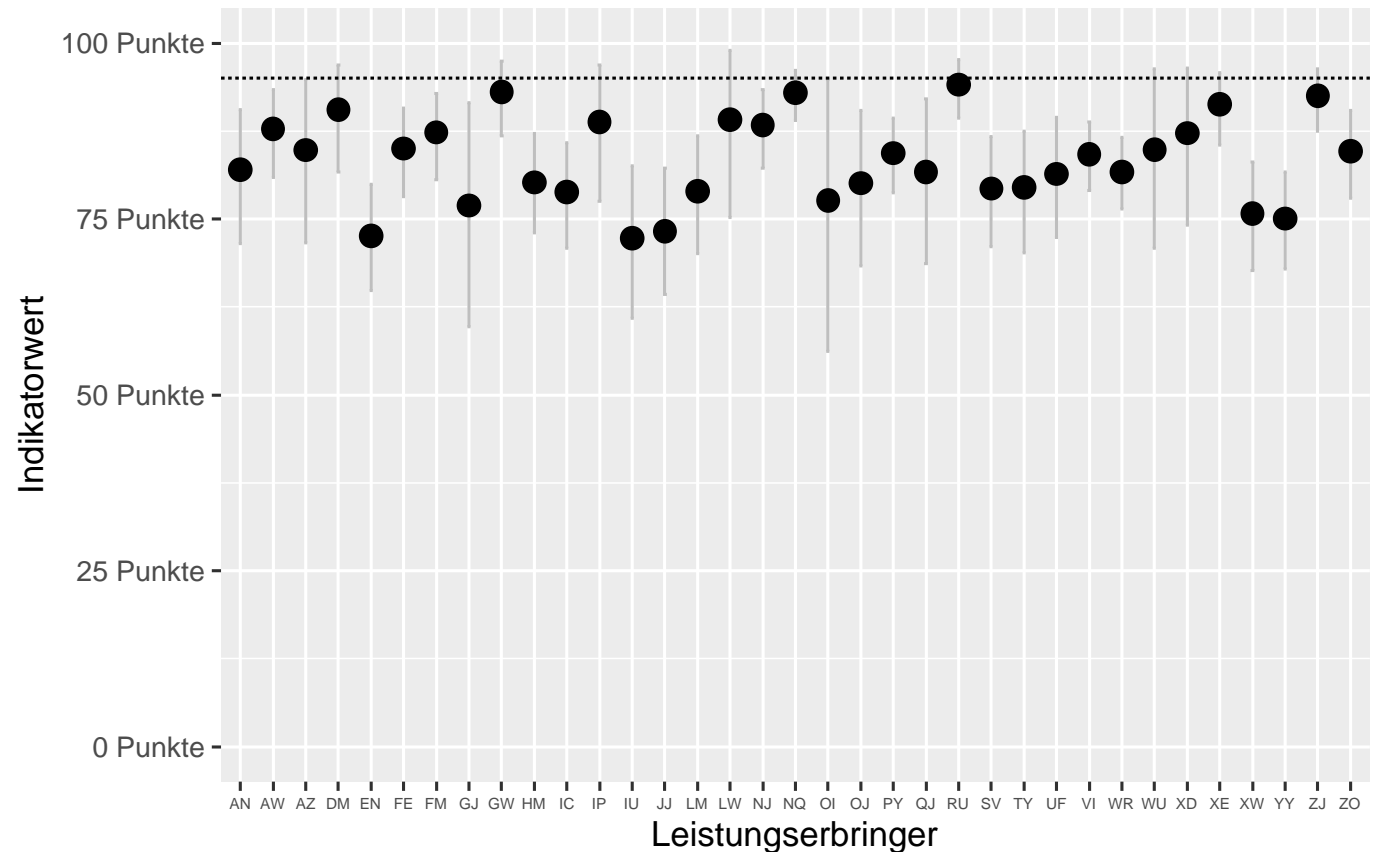
Ausgewählte Ergebnisse aus der Entwicklung

Nettostichprobe des Standard-Pretest



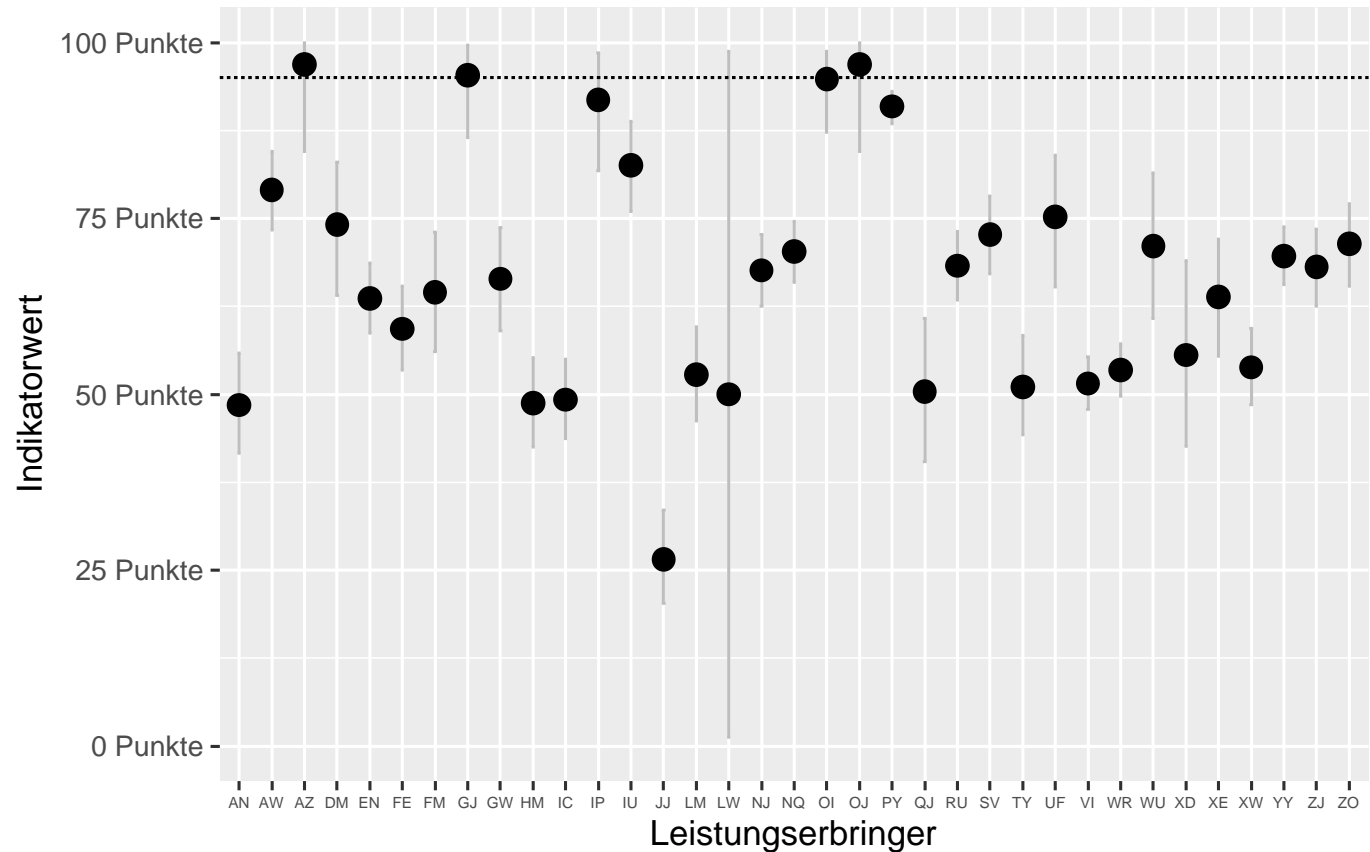
Qualitätsindikator 45xx00: Planung der Entlassung aus dem Krankenhaus

- Informieren der Patientinnen und Patienten zum voraussichtlichen Entlasstermin
- Informieren der Patientinnen und Patienten zu individuellen Entlassvoraussetzungen
- Besprechen der Entlassfähigkeit mit den Patientinnen und Patienten
- Abklären der Beförderung der Patientinnen und Patienten am Entlasstag vom Krankenhaus zum Entlassort
- Fester Referenzbereich von 95 Punkten



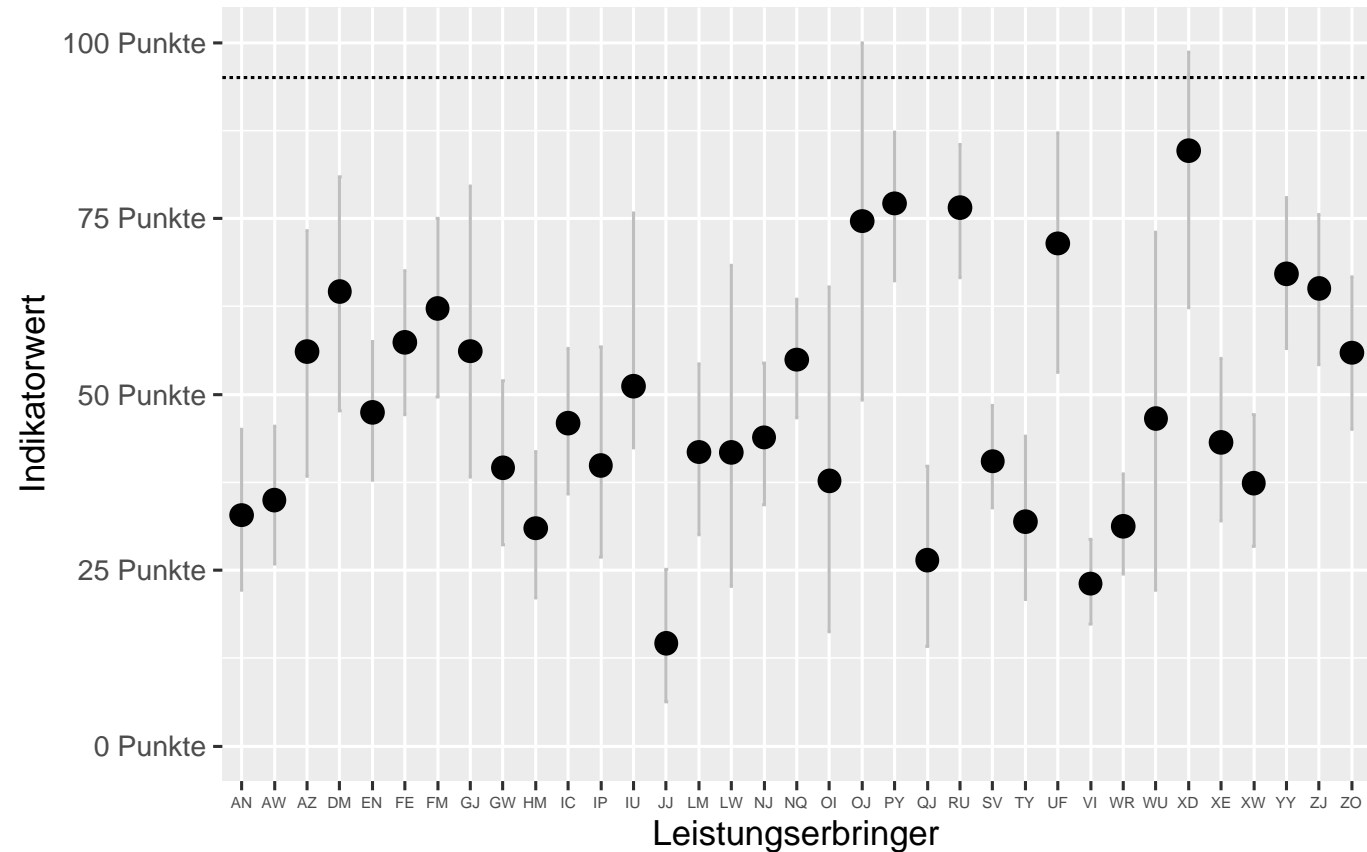
Qualitätsindikator 45xx04: Information und Aufklärung zur Entlassmedikation

- Information zur Notwendigkeit der Entlassmedikation
- Information zu den Einnahmeregeln der Entlassmedikation
- Information zu möglichen Neben- und Wechselwirkungen der Entlassmedikation
- Fester Referenzbereich von 95 Punkten



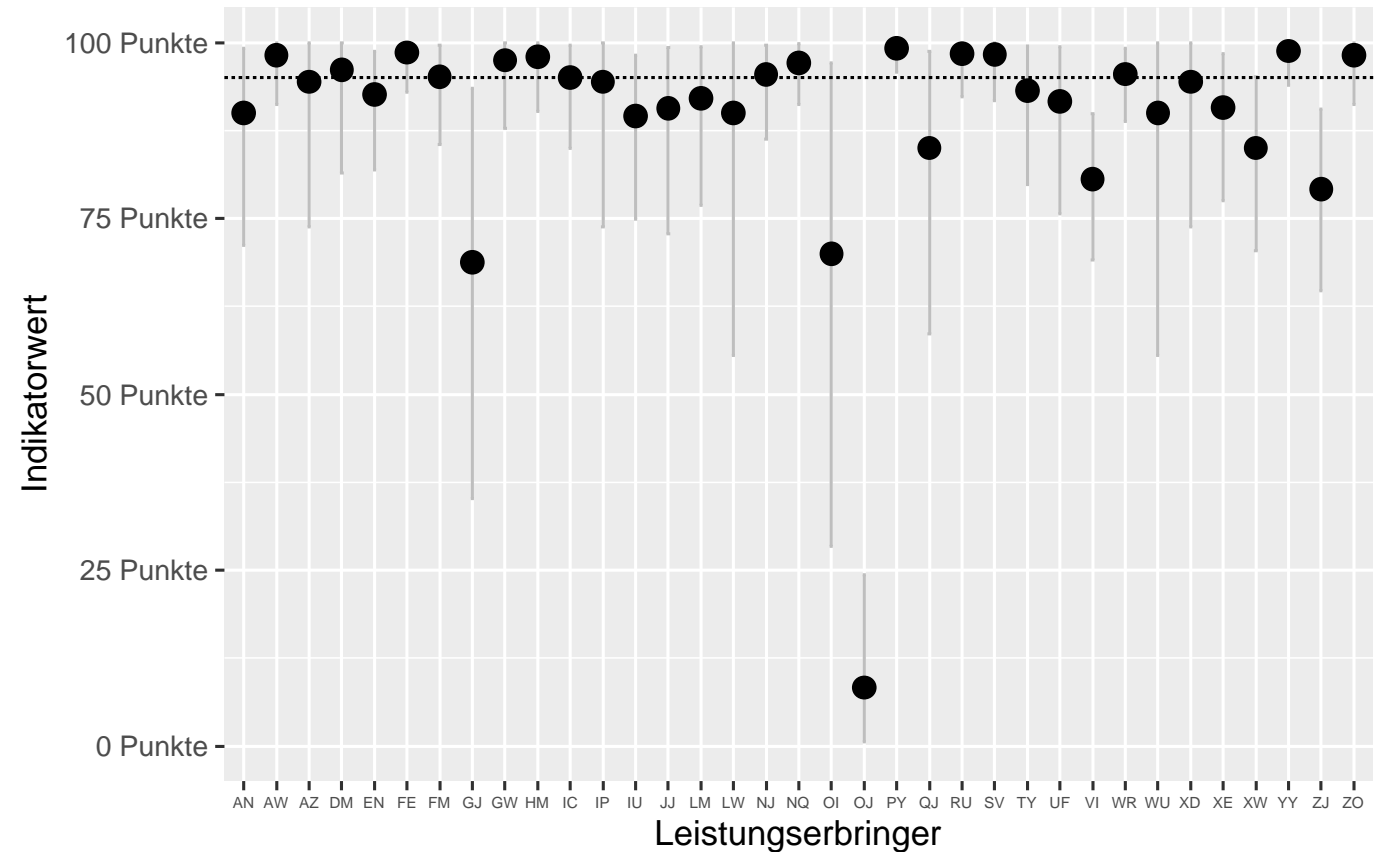
Qualitätsindikator 45xx07: Entlassgespräch

- Durchführen eines abschließenden Gesprächs
- Möglichkeit zum Ansprechen von relevanten Themen zur Entlassung durch die Patientinnen und Patienten im abschließenden Gespräch
- Angebot zum Einbezug von Vertrauenspersonen in das abschließende Gespräch zur Entlassung
- Fester Referenzbereich von 95 Punkten



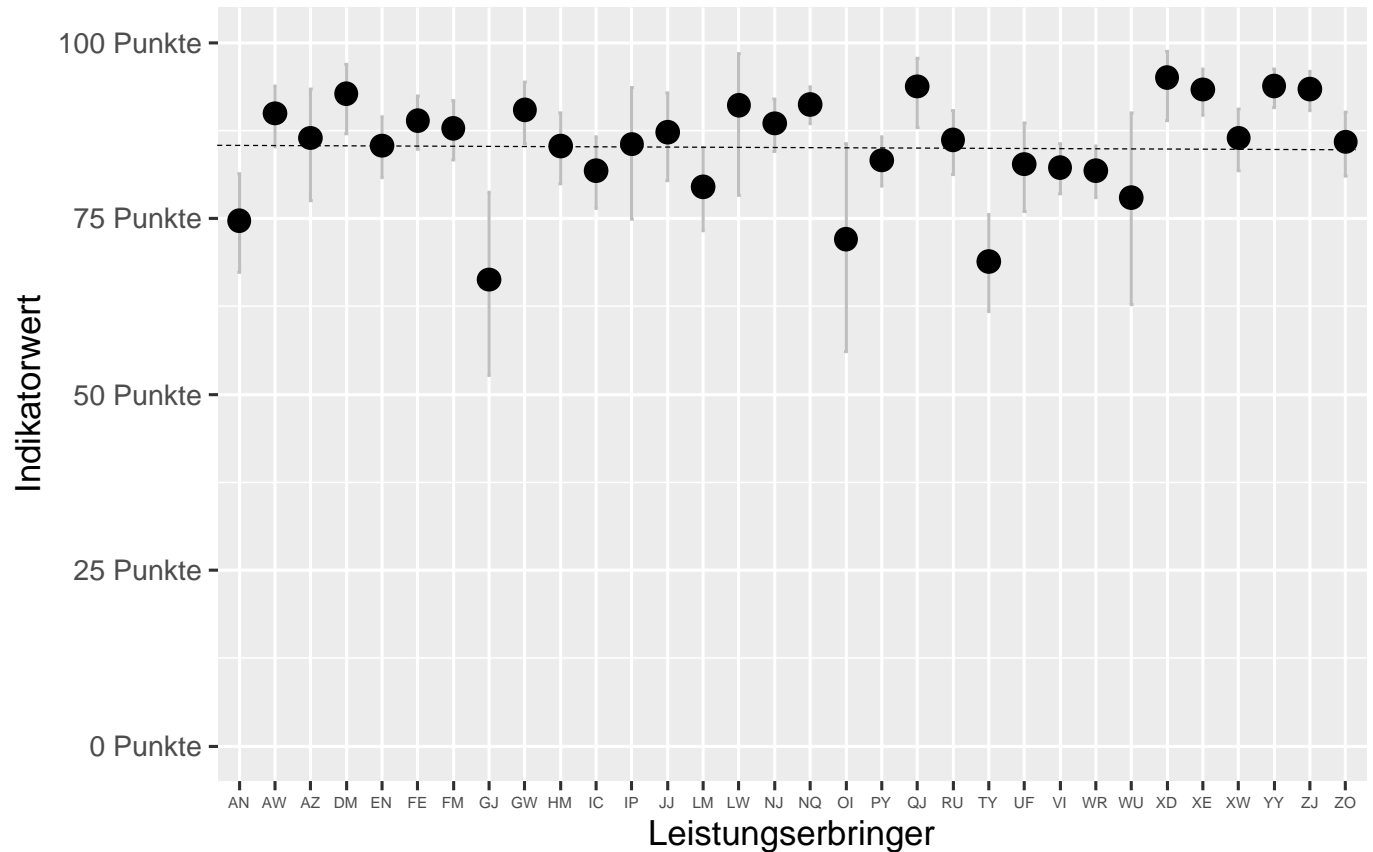
Qualitätsindikator 45xx08: Übergabe des Entlassbriefs an die Patientinnen und Patienten

- Übergabe des Entlassbriefs an die Patientinnen und Patienten spätestens am Entlasstag
- Fester Referenzbereich von 95 Punkten

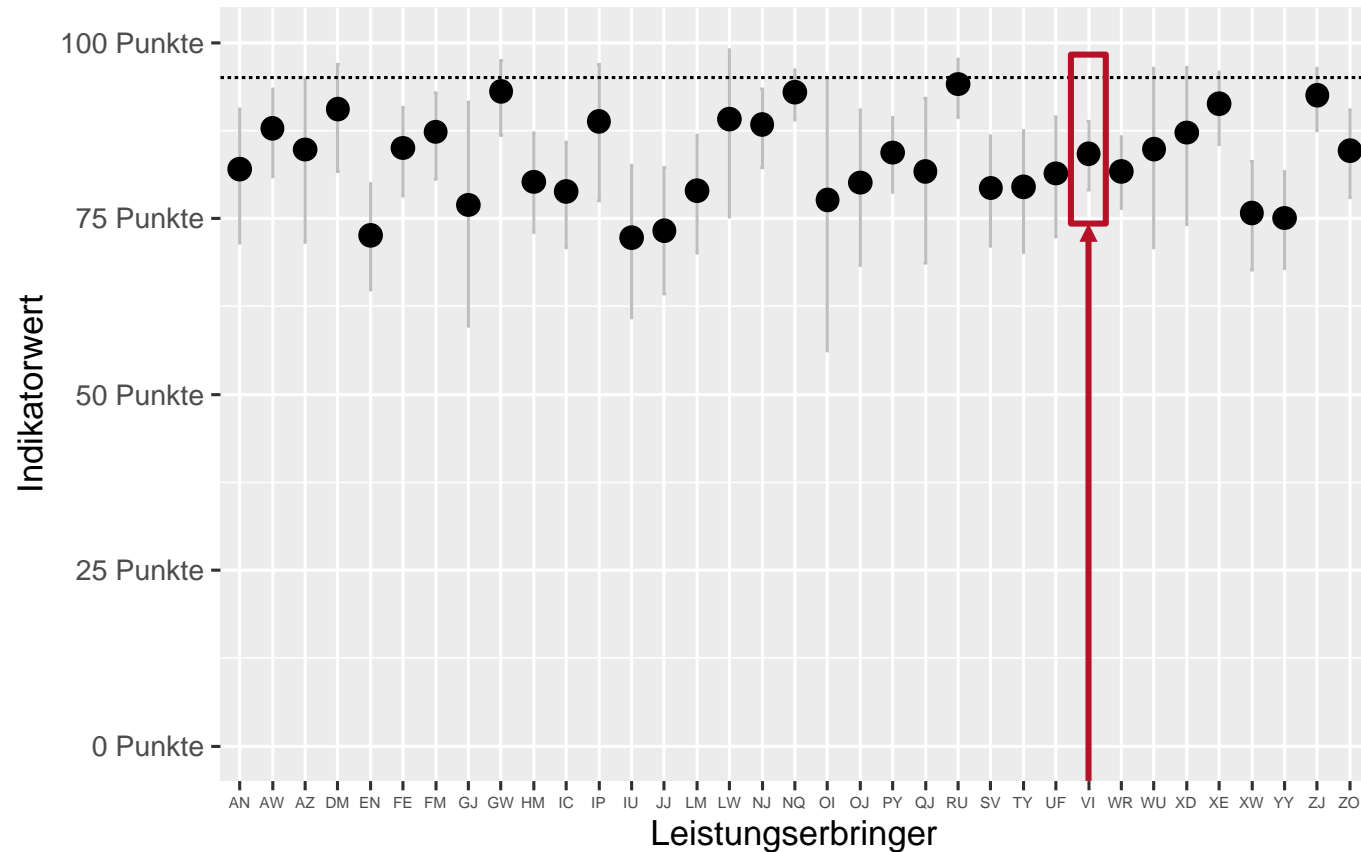


Qualitätsindikator 45xx10: Entlassbereitschaft von erwachsenen Patientinnen und Patienten

- Entlassbereitschaft von erwachsenen Patientinnen und Patienten
- Mittelwertbasierter Referenzbereich (85,29 Punkte)



Qualitätsindikator 45xx00: Planung der Entlassung aus dem Krankenhaus

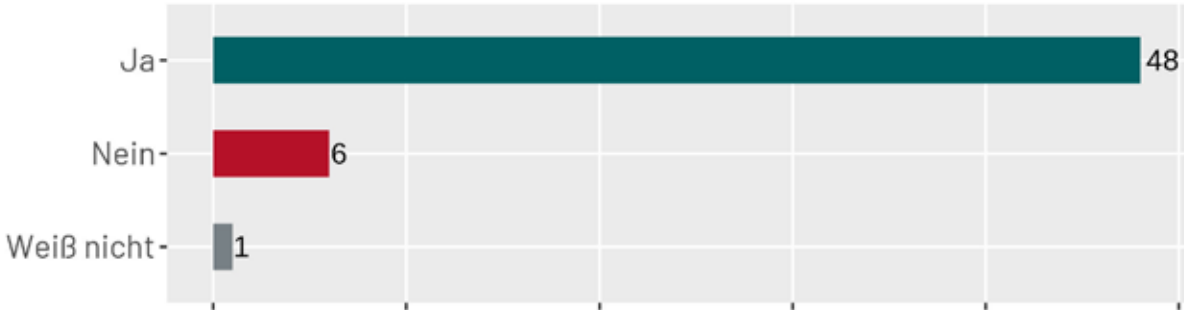


Beispiel LE: „VI“

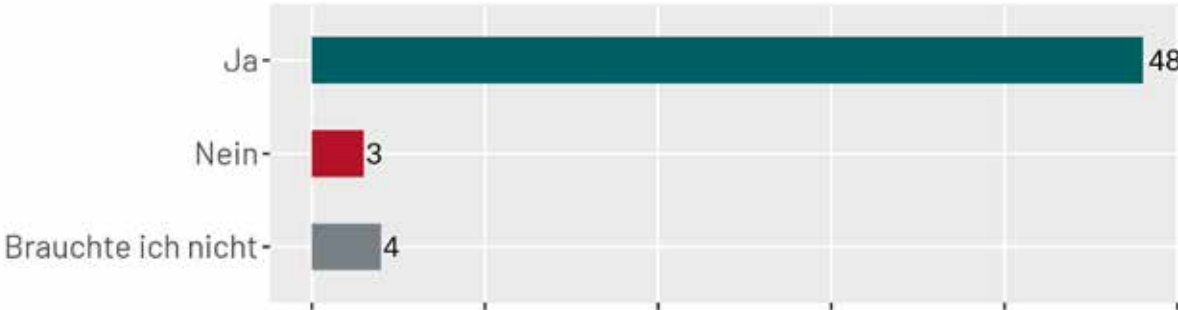
- Indikatorergebnis: **84,20 Punkte**
- Unsicherheitsintervall: **79,07-88,80 Punkte**
- Fester Ref.-Bereich: **95 Punkte**
- Punkterange **[72,31-94,10]**

Ausprägung der zugrunde liegenden Items für LE „VI“ des QI 45xx00

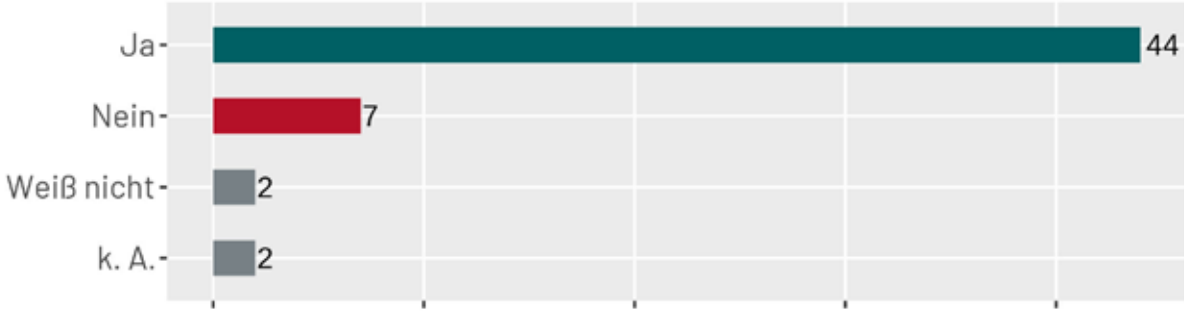
Voraussichtlicher Entlasstermin



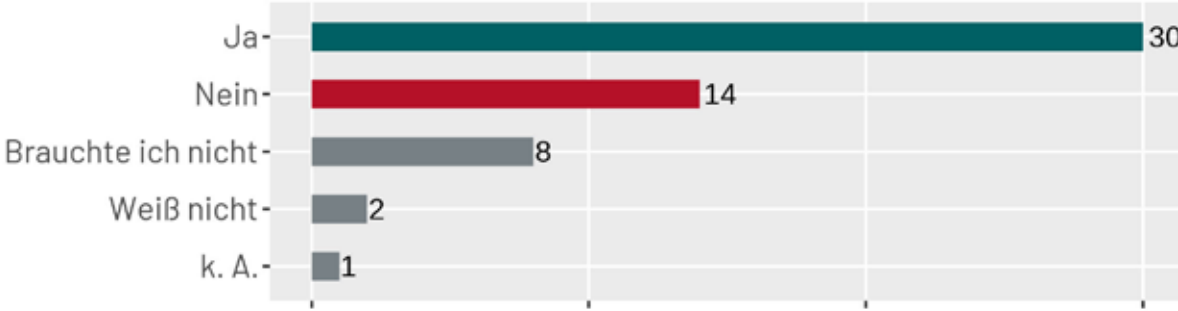
Transport am Entlasstag



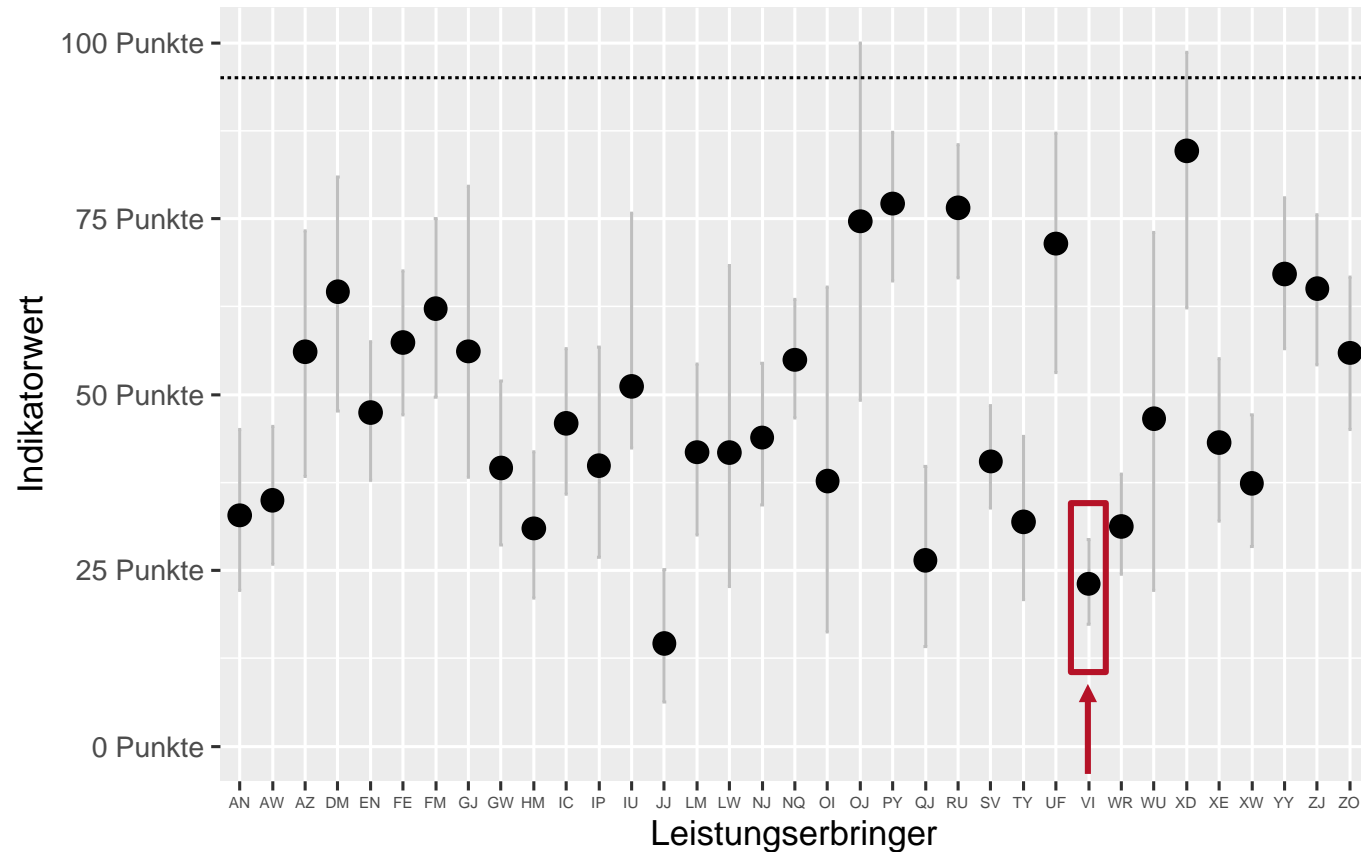
Besprechen der Entlassvoraussetzungen



Besprechen der Entlassfähigkeit



Qualitätsindikator 45xx07: Entlassgespräch

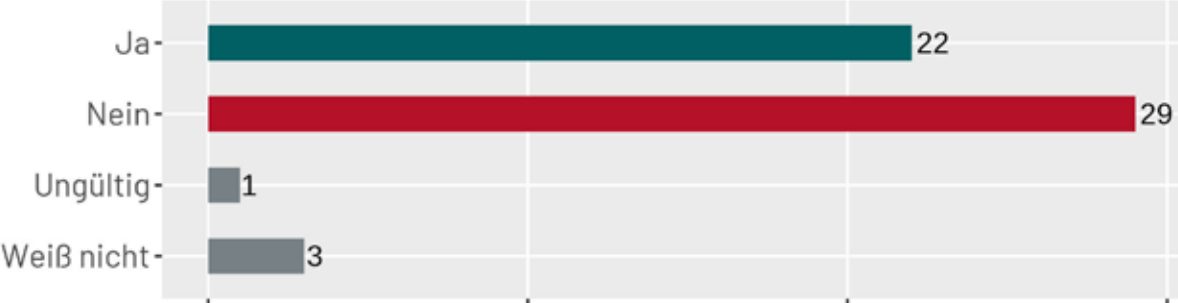


Beispiel LE: „VI“

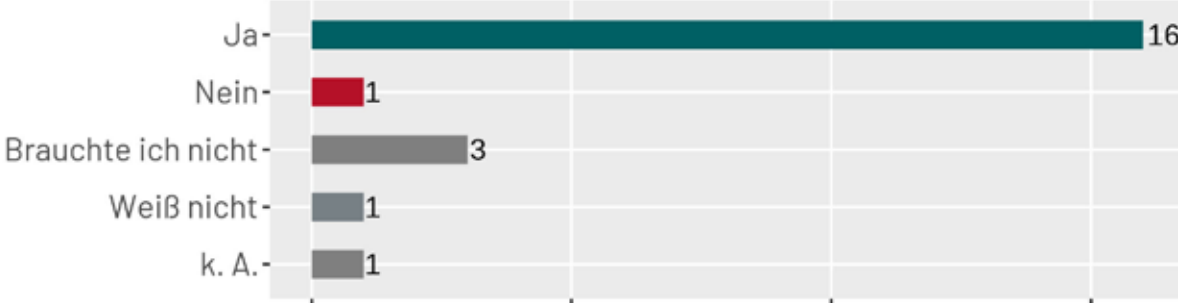
- Indikatorergebnis: **23,11 Punkte**
- Unsicherheitsintervall: **17,41-29,38 Punkte**
- Fester Ref.-Bereich: **95 Punkte**
- Punkterange **[14,65-84,64]**

Ausprägung der zugrundeliegenden Items für LE „VI“ des QI 45xx07

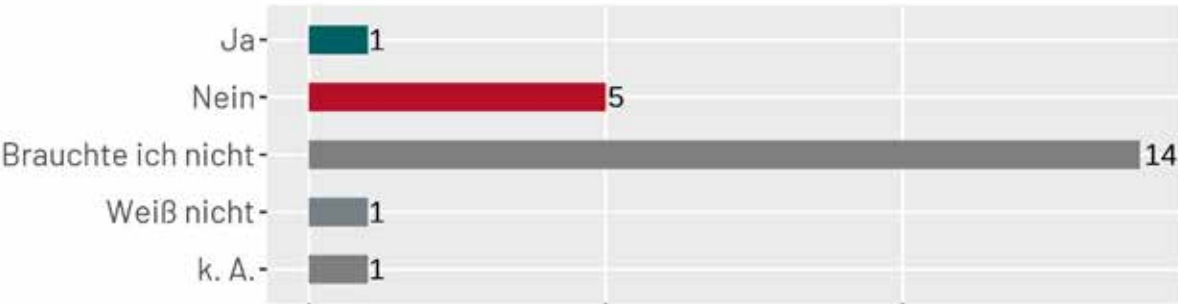
Führen eines Abschlussgesprächs



Ansprechen von relevanten Themen zur Entlassung



Einbezug von Vertrauenspersonen





Fazit & Ausblick

Zusammenfassung

§ Entwicklung einer Patientenbefragung für Patientinnen und Patienten mit umfassenden Bedarf für ein Entlassmanagement

§ Erstmals sind minderjährige Patientinnen und Patienten Teil der Zielgruppe der Patientenbefragung

§ Qualitätsindikatoren für den Vergleich von stationären Leistungserbringern geeignet

§ Fragebögen diagnoseunabhängig und behandlungsübergreifend für alle Altersgruppen

§ Weitgehend inhaltsäquivalente Fragebogenversion „Eltern“ erlaubt Erfahrungen von Eltern/Sorgeberechtigten und ihren Kindern gezielt zu erfassen

§ Hinweise auf Verbesserungspotenzial beim Entlassmanagement aus Patientensicht

Ausblick



Alle veröffentlichten Entwicklungsinformationen (Abschlussbericht, Indikatorenset und Fragebögen) unter:
<https://iqtig.org/veroeffentlichungen/patientenbefragung-qs-entlass/>



Start des Regelbetriebs steht bislang nicht fest



Weiterentwicklung der QS-Auslösung für Patientinnen und Patienten mit umfassenden Entlassbedarf

**Vielen Dank für Ihre
Aufmerksamkeit**